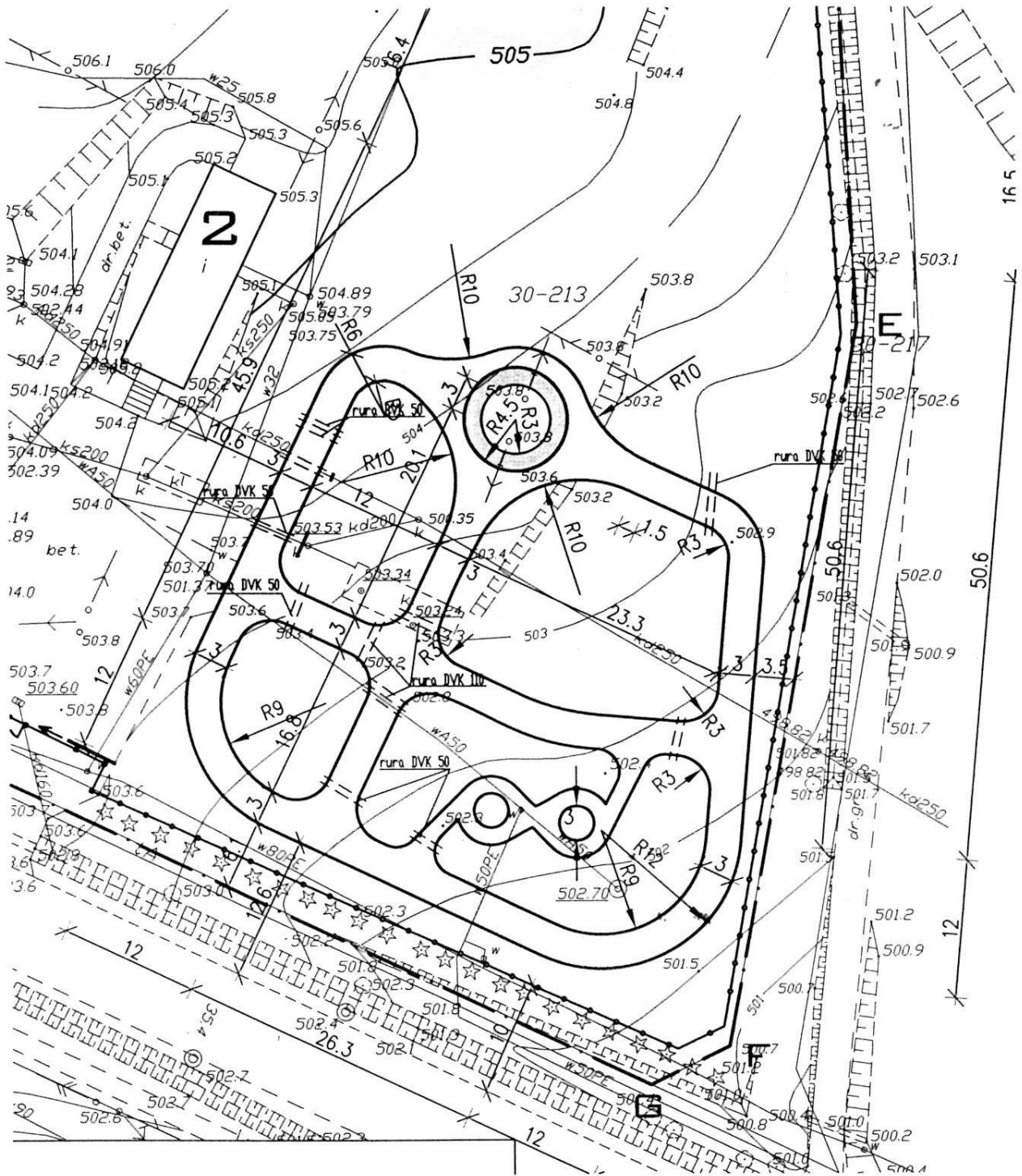


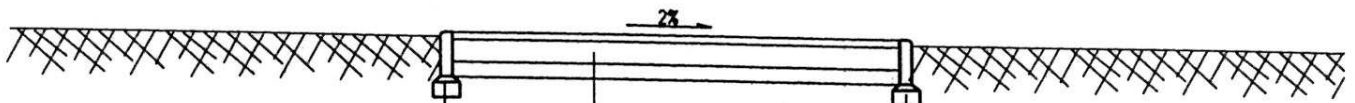
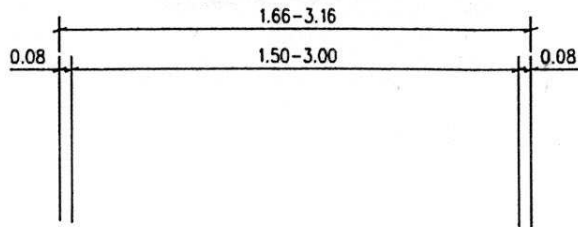
roboty drogowe przy Miasteczku Ruchu Drogowego w Ustjanowej

Nr	Podstawa	Opis robót	Jm	Ilość
<i>ROBOTY PRZYGOTOWAWCZE</i>				
1	KNR 2-01 0121/02	Roboty pomiarowe przy powierzchniowych robotach ziemnych - koryta pod nawierzchnie placów postojowych	ha	0,191
2	KNR 2-01w 0119/01	Usunięcie za pomocą spycharki warstwy ziemi urodzajnej o grubości warstwy 15cm (drogi wewnętrzne (825m ² +36m ²) + tereny zielone 1047m ²)	m ²	1.908,000
<i>ROBOTY ZIEMNE</i>				
3	KNR 2-01 0206/03	Roboty ziemne wykonywane koparkami podjętymi z transportem urobku samochodami samowyladowczymi na odległość do 1,0km - koparki o pojemności łyżki 0,60m ³ , grunt kategorii I-II	m ³	820,000
4	KNR 2-01 0235/01	Formowanie i zagęszczanie spycharkami nasypów o wysokości do 3m, grunt kategorii I-II -	m ³	820,000
5	KNR 2-01 0236/02	Zagęszczenie nasypów ubijakami mechanicznymi, grunt spoisty kategorii III-IV	m ³	820,000
<i>ODWODNIENIE KORPUSU DROGOWEGO</i>				
6	KNR 2-28 0406/05	Studnie rewizyjne kręgów betonowych w gotowym wykopie (bez murowania podstawy studni) o średnicy 1200mm i głębokości 2,0m (tylko wymiana i regulacja studni - wąż typu ciężkiego)	studnia	4,000
<i>PODBUDOWY</i>				
7	KNR 2-31 0103/02	Profilowanie i zagęszczanie ręczne podłoża pod warstwy konstrukcyjne nawierzchni w gruncie kategorii III-IV ((drogi wewnętrzne (825m ² +36m ²) + tereny zielone 1047m ²)	m ²	1.908,000
8	KNR 2-31 0104/01	Warstwa odsączająca o grubości po zagęszczeniu 10cm w korycie i na poszerzeniach zagęszczana ręcznie (drogi wewnętrzne (825m ² +36m ²)	m ²	861,000
9	KNR 2-31 0114/05	Warstwa dolna podbudowy z kruszywa łamanego o grubości po zagęszczeniu 15cm (ciągi piesze 140m ² + drogi wewnętrzne (825+36)m ²)	m ²	861,000
10	KNR 2-31 1004/07	Skropienie nawierzchni asfaltem (drogi wewnętrzne 861m ²)	m ²	861,000
<i>NAWIERZCHNIA</i>				
11	KNR 2-31 0311/05	Nawierzchnia z mieszanek mineralno-bitumicznych grysowo-zwirowych z warstwą ścierną afaltową, o grubości po zagęszczeniu 3cm (861m ²)	m ²	861,000
12	KNR 2-31 0311/06	Nawierzchnia z mieszanek mineralno-bitumicznych grysowo-zwirowych z warstwą ścierną afaltową, o grubości po zagęszczeniu 3cm - dodatek za każdy dalszy 1cm powyżej 3cm grubości warstwy (dla 1cm) - 861m ²	m ²	861,000
13	KNR 2-31 0511/02	Nawierzchnie z kostki brukowej betonowej grubości 6cm, układane na podspycie cementowo-piaskowej	m ²	36,000
<i>OZNAKOWANIE DRÓG I URZĄDZENIA BEZPIECZEŃSTWA RUCHU</i>				
14	KNR 2-31 0702/02	Słupki do znaków drogowych z rur stalowych o średnicy 70mm	szt	57,000
15	KNR 2-31 0703/01	Przymocowanie znaków zakazu, nakazu, ostrzegawczych i informacyjnych o powierzchni do 0,3m ²)(A-12sztuk, B-19sztuk, C-6sztuk, D-24sztuk)	szt	55,000
16	KNR 2-31 0706/02	Linie segregacyjne i krawędziowe ciągle malowane mechanicznie (123mbx0,12x2)+(32mbx0,5)+(6mbx0,5x0,5)+(7mbx0,12)+(7mbx0,06)	m ²	48,760
17	KNR 2-31 0706/03	Linie segregacyjne i krawędziowe przerywane malowane mechanicznie (61mbx0,12x0,5)	m ²	3,700
18	KNR 2-31 0706/06	Linie na skrzyżowaniach i przejściach dla pieszych malowane mechanicznie (18mbx2x0,5)	m ²	18,000
19	KNR 2-31 0706/07	Strzałki i inne symbole malowane ręcznie (0,18x12)	m ²	2,160
<i>ELEMENTY ULIC -</i>				
20	KNR 2-31 0407/05	Obrzeża betonowe o wymiarach 30x8cm na podspycie cementowo-piaskowej, z wypełnieniem spoin zaprawą cementową	m	651,000
<i>ZIELEŃ DROGOWA</i>				
21	KNR 2-01 0505/01	Plantowanie ręczne powierzchni gruntu rodzimego kategorii I-III	m ²	1.685,00



3

Jezdnia bitumiczna



obrzeże betonowe 8x30x75cm	3
4cm podsypka cementowo-piaskowa 1:4	2
10cm ława piaskowa	1
14cm	
RAZEM	

3 obrzeże betonowe 8x30x75cm	
2 podsypka cementowo-piaskowa 1:4	4cm
1 ława piaskowa	10cm
RAZEM	14cm

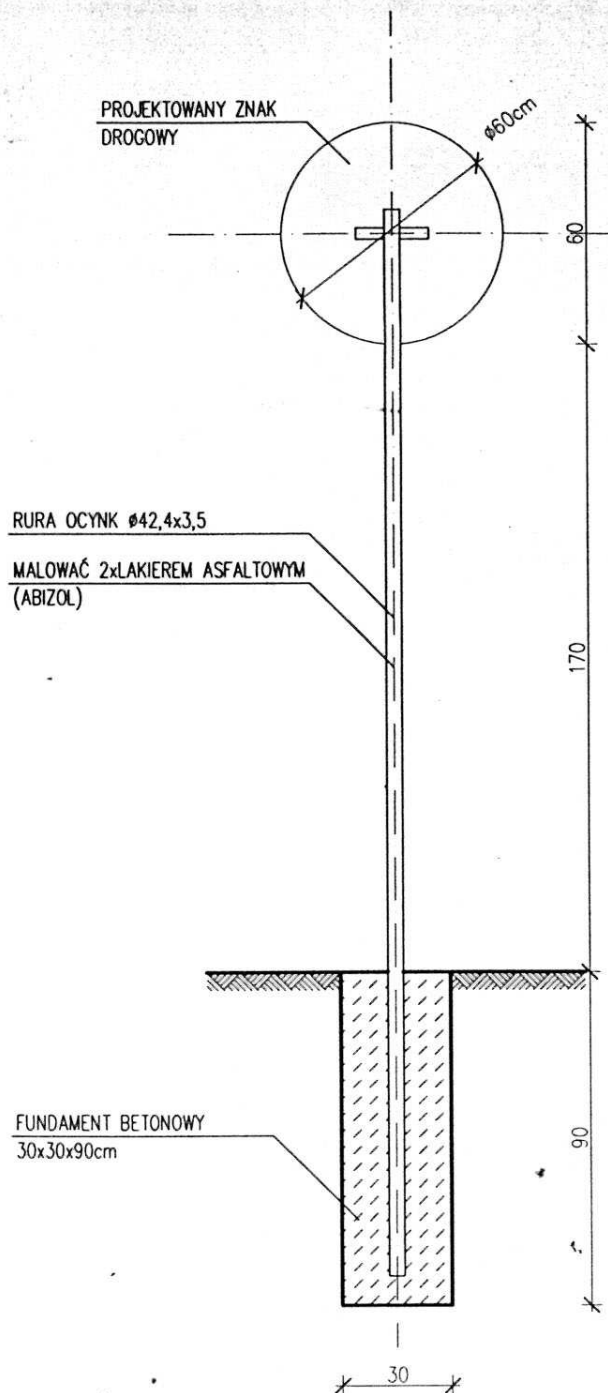
3 warstwa bitumiczna	5cm
2 kruszywo łamane - tłuczeń	15cm
1 mieszanka żwirowo-piaskowa	10cm
RAZEM	30cm

bid.SANOK		Biuro Inżynierii Drogowej w Sanoku s.c. 38-500 Sanok, ul. Sienkiewicza 1/308, tel./fax (013) 46 38 541	
Inwestor:		Gmina Ustrzyki Dolne 38-700 Ustrzyki Dolne, ul. Kopernika 1	
Nazwa obiektu:		Miasteczko ruchu drogowego w miejscowości Ustjanowa Górna	
Projektant:	mgr inż. Piotr Tarapacki nr upr.: K-64/01	mgr inż. Piotr Tarapacki upr. bud. do projektowania bez ograniczeń w specjalności konstrukcyjno-budowlanej 38-500 Sanok, ul. Sienkiewicza 1/308 tel. 013 46 41 507	Skala: 1:50
Weryfikator:	mgr inż. Wojciech Radwański nr upr.: 37/2003	mgr inż. Wojciech Radwański upr. bud. do projektowania bez ograniczeń w specjalności konstrukcyjno-budowlanej 38-500 SANOK, STRZEŻE MAŁE 7A tel. 013 46 51 511 Nr. ew. 07/2003	Data: 07.2008
Nazwa rysunku:	PRZEKROJE TYPOWE		Numer rysunku: 2/2

SZCZEGÓŁ MOCOWANIA ZNAKU DROGOWEGO (WIDOK Z TYŁU)

skala 1:20

5



UWAGI:

LICA ZNAKÓW WYKONAĆ Z FOLII ODBŁASKOWEJ ZGODNIE Z ZASADAMI WYKONYWANIA ZNAKÓW:
SZCZEGÓLNE WARUNKI TECHNICZNE DLA ZNAKÓW I SYGNAŁÓW DROGOWYCH, DZ. U. z dn. 23 XII 2003
KATEGORIA ZNAKÓW MINI

		PRACOWNIA PROJEKTOWA ARCHISTYL mgr inż. arch. PAWEŁ ORLEF		TEMAT PROJEKT BUDOWLANY „MIASTECZKA RUCHU DROGOWEGO” T.J. CIĄGÓW PIESZYCH I JEZDNYCH DLA ROWERÓW Z OŚWIETLENIEM ZEWNĘTRZNYM I SYGNALIZACJĄ ŚWIETLNA NA SKRZYŻOWANIACH			
TYTUŁ DETAL ZNAKU DROGOWEGO				ADRES USTJANOWA GÓRNA, GM. USTRZYKI DOLNE, DZ NR 213			
PROJEKTANT mgr inż. arch. Paweł Orlef		upr. nr Rz/A-06/05	podpis 	INWESTOR GMINA USTRZYKI DOLNE 38-700 USTRZYKI DOLNE, ul. KOPERNIKA 1			
SPRAWDZAJĄCY		upr. nr	podpis	FAZA:	DATA VII.2008 r.	SKALA 1:20	NR ARK. D-01